

MOKA

kitchen and living system

DESIGN BY PEDINI

Moka

INDEX

Pages / 06_25 _____ Moka 01

Pages / 26_39 _____ Moka 02

Pages / 40_57 _____ Moka 03

Pages / 58_69 _____ Moka 04

Pages / 70_83 _____ Moka 05

Pages / 84_95 _____ Moka 06

Pages / 97_102 _____ Technical solution

Pages / 103_106 _____ Finishes collection



MOKA

kitchen and living system
DESIGN BY PEDINI

Moka, un sistema progettuale dalle infinite possibilità compositive. Un sistema flessibile e funzionale che garantisce un'ampia componibilità estetica e un attento equilibrio formale. Moka grazie all'ampia gamma finiture e all'attenta ricerca tecnologica, rappresenta il legame perfetto tra cucina e living.

Moka, a design system with infinite compositional possibilities. A flexible and functional system that guarantees a vast aesthetic modularity and an attentive formal balance. Moka, thanks to the wide range of finishes and accurate technological research, represents the perfect connection between kitchen and living.

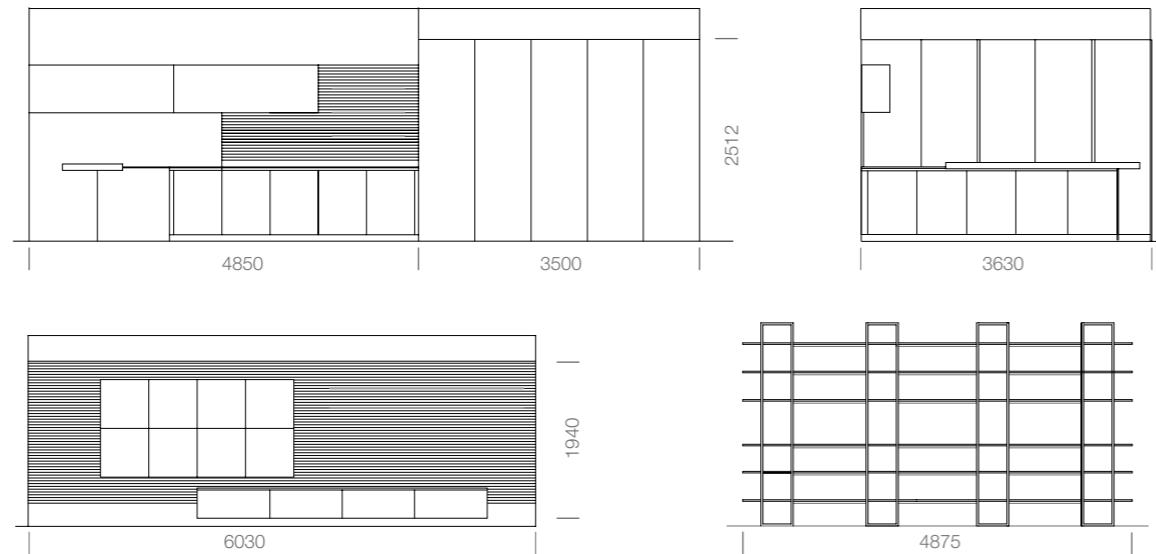
Moka, un système de conception avec des possibilités de composition infinies. Un système flexible et fonctionnel qui garantit une grande polyvalence esthétique et un équilibre formel soigné. Moka, grâce à sa vaste gamme de finitions et à sa recherche technologique minutieuse, représente le lien parfait entre la cuisine et le living.

Moka, un sistema de diseño con infinitas posibilidades compositivas. Un sistema flexible y funcional que garantiza una amplia modularidad estética y un cuidadoso equilibrio formal. Moka, gracias a su amplia gama de acabados y la cuidadosa investigación tecnológica, representa el vínculo perfecto entre la cocina y el salón.

Moka, система дизайна с бесконечными композиционными возможностями. Гибкая и функциональная система, которая обеспечивает широкий выбор эстетических комбинаций и уделяет особое внимание сочетанию форм. Мокка благодаря широкому ассортименту отделки и тщательным технологическим исследованиям, представляет собой идеальную связь между кухней и гостиной.

Moka

_01



_CUCINA

BASI: Ante termostrutturato Visone / Maniglia integrata Titanio / Gole Titanio inserto laminato Visone / Zoccoli Titanio
COLONNE: Ante termostrutturato Fittipaldi LR29 / Gole Titanio inserto laminato Fittipaldi LR29 / Zoccolo Titanio
TOP: Laminato HPL Visone
SNACK: termostrutturato Fittipaldi LR29
PENSILI: Termostrutturato Visone
BOISERIE: Impiallacciato Eucalipto LR29 / Mensole metallo nero
PANNELLO RETROILLUMINATO: Termostrutturato Mural FC02

_LIVING

BASI sospese: Laccato Metal Acciaio ossidato Peltro 120
PENSILI: Laccato Metal Acciaio ossidato Peltro 120
BOISERIE: Impiallacciato Eucalipto LR29 / Mensole metallo nero

_LIBRERIA

STRUTTURA: Metallo nero
MENSOLE: termostrutturato Visone

_KITCHEN

BASE UNITS: *Thermostructured doors Visone / Integrated handle Titanium / Grooves Titanium with insert laminated Visone / Plinth Titanium*
TALL UNITS: *Thermostructured doors Fittipaldi LR29 / Grooves Titanium with insert laminate Fittipaldi LR29 / Plinth Titanium*
WORKTOP: *Laminate HPL Visone*
BREAKFAST TABLE: *thermostructured Fittipaldi LR29*
WALL UNITS: *Thermostructured Visone*
BOISERIE: *Veneered Eucalipto LR29 / Shelves black metal*
BACKLIT PANEL: *Thermostructured Mural FC02*

_LIVING

HANGING BASE UNITS: *Lacquered Oxidized Metal Pewter 120*
WALL UNITS: *Lacquered Oxidized Metal Pewter 120*
BOISERIE: *Veneered Eucalipto LR29 / Shelves black metal*

_BOOKCASE

STRUCTURE: *Black metal*
SHELVES: *thermostructured Visone*

_CUISINE

BAS: *Portes thermostructuré Visone / Poignée Intégrée Titane / Gorges Titane insert stratifié Visone / Socles Titane*
COLONNES: *Portes thermostructuré Fittipaldi LR29 / Gorges Titane insert stratifié Fittipaldi LR29 / Socles Titane*
TOP: *Stratifié HPL Visone*
SNACK: *thermostructuré Fittipaldi LR29*
PENSILI: *thermostructuré Visone*
BOISERIE: *plaqué Eucalyptus LR29 / Etagères métal noir*
PANNEAU RETRO-ECLAIRE: *thermostructuré Mural FC02*

_LIVING

BAS suspendues: *Laquées Métal Acier Oxydé Peltre 120*
EL HAUTS: *Laqués Métal Acier Oxydé Etain 120*
BOISERIE: *Plaqué Eucalyptus LR29 / Etagères Métal Noir*

_BIBLIOTHEQUE

STRUCTURE: *Métal noir*
ETAGERES: *Thermostructuré Visone*

_COCINA

BAJOS: *Puertas "thermostrutturato" Visone / Tirador empotrado Titanio / Gola Titanio inserto laminado Visone / Zoclo en Titanio*
COLUNMAS: *Puertas "thermostrutturato" Fittipaldi LR29 / Gole Titanio inserto laminado Fittipaldi LR29 / Zoclo en Titanio*
ENCIMERA: *Laminado HPL Visone*
MESA VOLADO: *laminado "thermostrutturato" Fittipaldi LR29*
COLGANTES: *laminado" termostrutturato" Visone*
BOISERIE: *chapa de madera Eucalipto LR29 / baldas metal negro*
PANEL RETRO-ILUMINADO: *laminado "thermostrutturato" Mural FC02*

_SALA DE ESTAR

BAJOS suspendidos : *Laca Metal Acero oxidado Peltre 120*
COLGANTES: *Laca Metal Acero oxidado Peltre 120*
BOISERIE: *chapa de madera Eucalipto LR29 / baldas metal negro*

_LIBRERIA

ESTRUCTURA: *Metal negro*
BALDAS: *laminado "thermostrutturato" Visone*

_КУХНЯ

ТУМБЫ: *Дверцы в термоструктурированной отделке Visone / Ручка профиль встроенная Titanio / ручка профиль Titanio со вставкой из ламинированного Visone / цоколи Titanio*
КОЛОННЫ: *дверцы в термоструктурированной Fittipaldi LR29 / ручка профиль Titanio*
СТОЛЕШНИЦА: *ламинированный HPL Visone*
БАРНАЯ СТОЙКА: *термоструктурированный Fittipaldi LR29*
НАВЕСНЫЕ ПОЛКИ: *термоструктурированный Visone*
НАСТЕННЫЕ ПАНЕЛИ: *Эвкалиптовый шпон LR29 / Стеллажи из черного металла*
ПАНЕЛЬ С ЗАДНЕЙ ПОДСВЕТКОЙ: *Термоструктурная Mural FC02*

_ГОСТИНАЯ

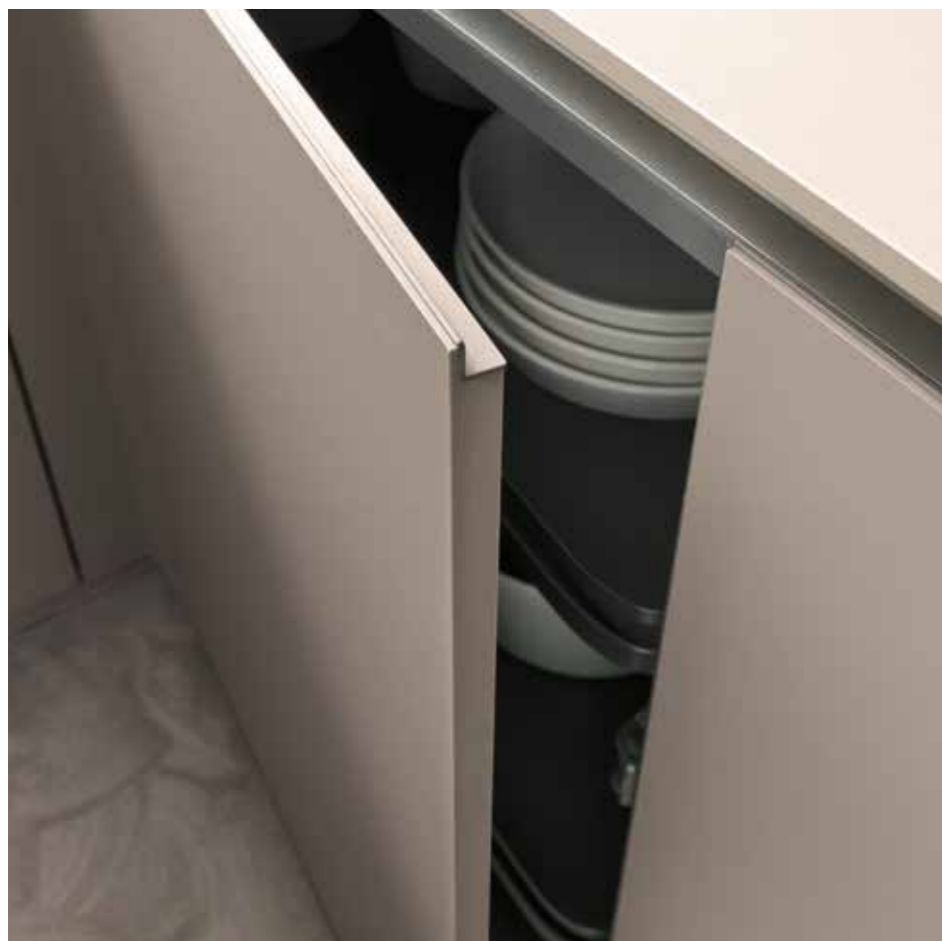
БАЗЫ НАВЕСНЫЕ: *Лакированная окисленная сталь Peltro 120*
НАВЕСНЫЕ ПОЛКИ: *Лакированная окисленная сталь Peltro 120*
НАСТЕННЫЕ Панели: *шпонированный Эвкалипт LR29 / Стеллажи из черного металла*

_БИБЛИОТЕКА

КАРКАС: *Черный металл*
СТЕЛЛАЖ: *термоструктурированный Visone*







Forme sofisticate per la penisola in termostrutturato Eucalipto, che caratterizzano l'angolo snack. Maniglia integrata in finitura Titanio che sottolinea il rigore formale delle basi in termostrutturato Visone.

The Eucalyptus thermostructured peninsula with sophisticated forms characterizes the breakfast area. The integrated handle in Titanium finish highlights the formal rigor of the base units in thermostructured Visone.

Formes sophistiquées pour la péninsule thermostructurée Eucalyptus, qui caractérisent la zone snack. Poignée intégrée en finition titane soulignant la rigueur formelle des éléments bas thermostructurés Visone.

Formas sofisticadas para la península termoestructurada de Eucalyptus, que caracterizan la esquina con barra volada. Tirador integrado en acabado Titanio que subraya el rigor formal de las bases en visón termoestructurado.

Изысканные формы кухонного острова из термоструктурированного эвкалипта, которые характеризуют угол барной стойки. Встроенная ручка Титанио, которая подчеркивает строгость тумб в термоструктурированном Висоне







Piani che si sovrappongono tra loro in un ritmico pattern.
Elementi luminosi che enfatizzano le eleganti finiture della boiserie.

*Plans that overlap each other in one rhythmic pattern.
The lights emphasize the elegant finishes of the boiserie.*

*Surfaces qui se superposent en un motif rythmique.
Éléments lumineux qui soulignent les finitions élégantes de la boiserie.*

*Planes que se superponen en uno pattern rítmico.
Elementos luminosos que resaltan lo elegante. Acabado de la "boiserie".*

Поверхности, которые перекрывают друг друга в ритмическом рисунке. Светящиеся элементы, которые подчеркивают элегантность отделки настенных панелей.



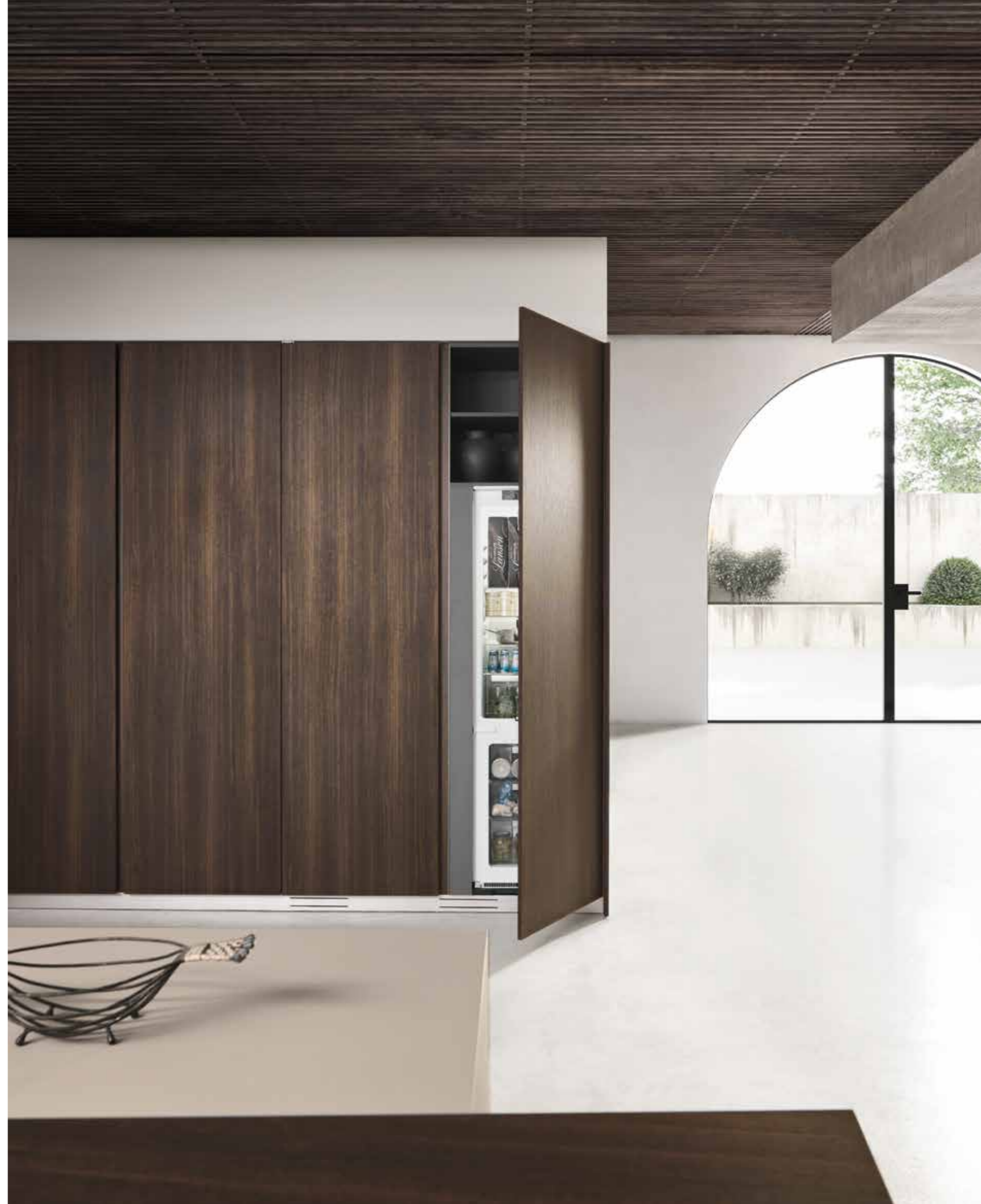
Elementi estetici che celano ampi spazi di contenimento. Sapienti accostamenti cromatici che fondono gli elementi cucina con l'intero ambiente.

Aesthetic elements conceal large spaces for storage. Skillful combinations of colors that blend the kitchen elements with the whole environment.

Éléments esthétiques qui dissimulent de grands espaces de rangement. Combinaisons de couleurs judicieuses qui associent les éléments de la cuisine à la maison.

Elementos estéticos que ocultan amplios espacios de almacenar. Combinaciones cromáticas hábiles que se van mezclando los elementos de la cocina con todo el entorno.

Эстетические элементы, которые скрывают большие пространства для хранения. Мудрые хроматические комбинации, которые соединяют элементы кухни с окружающим пространством.







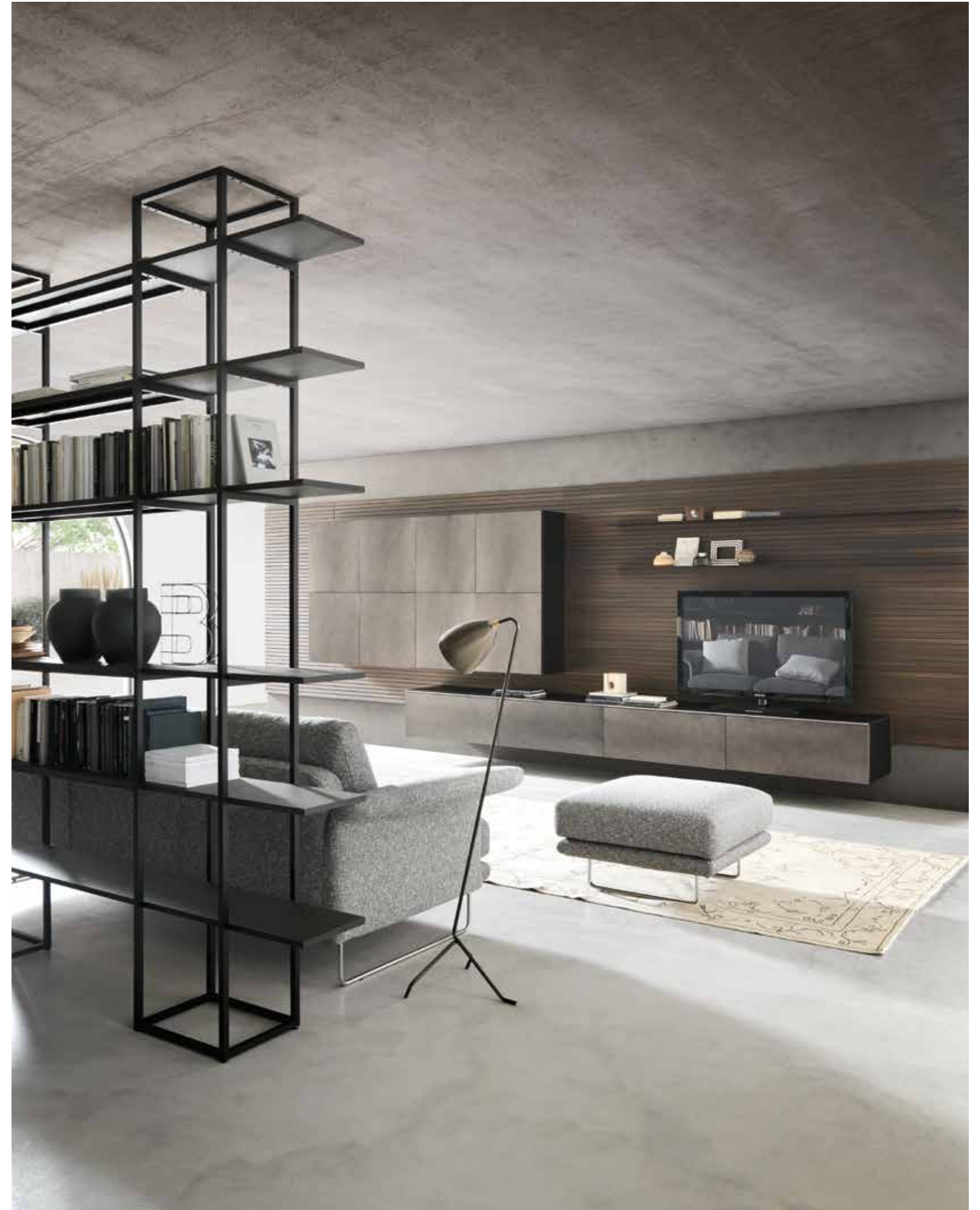
Preziose finiture laccate Metal Peltro per la zona living, basi e pensili sospesi e incastonati sulla boiserie impiallacciata Eucalipto. Combinazioni fluide che combinano funzioni differenti, in un unico ambiente.

Precious Metal Pewter lacquered finishes for the living area, hanging base units and wall units set in the boiserie Eucalyptus veneer. Fluid combinations that melt different functions in a single environment.

Précieuses finitions laquées métal étain pour le salon, éléments bas et hauts suspendus et fixés sur la boiserie en placage d'eucalyptus. Combinaisons fluides combinant différentes fonctions dans un même environnement.

Acabados lacados de peltre preciosos para la sala de estar, bajos y colgantes suspendidas y conjuto en la "boiserie" en chapa de eucalipto. Combinaciones fluidas que combinan diferentes funciones en un solo entorno.

Благородная отделка лакированного Metal Peltro для жилой зоны, тумбы и навесных полок и встроенная в настенные панели из шпонированного эвкалипта. Гибкие комбинации, которые соединяют разные функции в одном помещении.







Libreria bifacciale
come elemento
d'unione tra cucina
e living. Volumi
e piani che si
intersecano tra
loro con estrema
leggerezza.

*Double-sided bookcase
as an element of union
between kitchen and
living. Volumes and
plans intersect each
other with extreme
lightness.*

*Bibliothèque double
face comme élément
d'union entre la cuisine
et le salon. Volumes et
surfaces qui se croisent
avec une extrême
légèreté.*

*Librería de doble cara
como un elemento de
unión entre Cocina y
sala de estar.
Volumenes y planes que
se cruzan entre ellos con
extrema ligereza.*

*Двухсторонний
книжный шкаф
как элемент,
объединяющий кухню
и гостиную. Объемы
и плоскости, которые
пересекаются между
собой с большой
легкостью.*





_CUCINA

BASI: Ante laccato opaco Magma ON102 con maniglia integrata
 Testa di Moro / Gole e zoccoli Laccato opaco Magma ON102
 COLONNE: Ante Laccato opaco Glacé ON101 / Gole Laccato opaco
 Glacé ON101 / Zoccolo Laccato opaco Glacé ON101
 TOP: Gres Fokos Roccia
 BOISERIE: Impiallacciato Rovere Carbone / Mensole metallo nero

_KITCHEN

BASE UNITS: Matt lacquered doors Magma ON102 with integrated handle Dark Brown / Groove and plinth matt lacquered Magma ON102
 TALL UNITS: Matt lacquered doors Glacé ON101 / Grooves matt lacquer Glacé ON101 / Plinth matt lacquer Glacé ON101
 WORKTOP: Gres Fokos Roccia
 BOISERIE: Oak veneered Carbone / Shelves black metal

_CUISINE

BAS: Portes laquées mat Magma ON102 avec poignée intégrée brun foncé / Gorges et socles laqués mat Magma ON102
 COLONNES: Portes Laquées mat Glacé ON101 / Gorges Laquées mat Glacé ON101 / Socle Laqué mat Glacé ON101
 TOP: Gres Fokos Roccia
 BOISERIE: Plaquée chêne Charbon / Etagères métal noir

_COCINA

BAJOS: puertas en laca mate Magma ON102 con tirador empotrado Testa di Moro / Gole y zoclo laca mate Magma ON102
 COLUMNAS: puertas laca mate Glacé ON101 / Gola laca mate Glacé ON101 / Zoclo laca mate Glacé ON101
 ENCIMERA: Gres Fokos Roccia
 BOISERIE: chapa de madera Roble Carbón / baldas metal negro

_КУХНЯ

ТУМБЫ: Двери матовые лакированные Мagma ON102 со встроенной ручкой темно-коричневой / ручка профиль и цоколи матовые лакированные Magma ON102
 КОЛОННЫ: Двери матовые лакированные Glacé ON101 / ручка профиль Glacé ON101 / цоколь матовый лакированный Glacé ON101
 СТОЛЕШНИЦА: керамика Fokos Roccia
 НАСТЕННЫЕ ПАНЕЛИ: шпон дуба коричнево-черный / стеллаж из черного металла





Rovere carbone per la boiserie dogata che riveste l'intera parete e incornicia il vano a giorno con elettrodomestici integrati. Mensole in metallo come elementi di appoggio per unire funzionalità all'elemento decorativo.

Oak carbone for the lagged boiserie that covers the entire wall and outlines the open area with integrated appliances. The metal shelves are support elements for joining the functionality with the decorative element.

Chêne charbon pour la boiserie à lattes qui couvre tout le mur et encadre l'élément à jour avec électroménagers. Étagères en métal comme éléments d'appui pour combiner la fonctionnalité avec l'élément décoratif.

Roble carbón para la "boiserie" de duelas que forra toda la pared y enmarca el módulo abierto incluido electrodomésticos integrados. Estanterías metálicas como elementos de apoyo para juntar funcionalidad al elemento decorativo.

Коричнево-черный дуб для панелей в полосу, которые покрывают всю стену и обрамляют открытое отделение со встроенной техникой. Стеллажи в металле как опорные элементы сочетающие функциональность и декоративность.







L'armonia del laccato opaco Magma ON 102, che caratterizza ante, gola e zoccolo delle basi, viene sottolineato dal profilo maniglia in finitura testa di moro.

The harmony of matt lacquer Magma ON 102, which characterizes the doors, groove and plinth, is highlighted by the handle profile in dark brown finish.

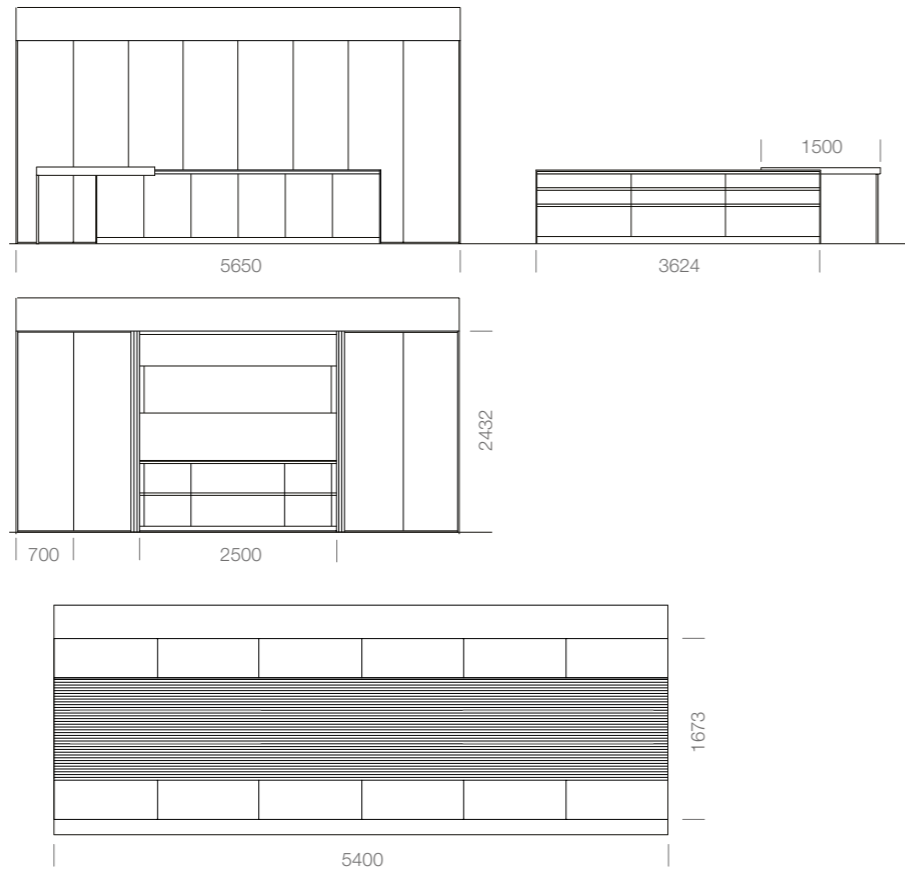
L'harmonie de la laque mat Magma ON 102, qui caractérise les portes, la gorge et le socle, est soulignée par le profil de la poignée en finition brun foncé.

La armonía de la laca mate "Magma ON 102", que caracteriza las puertas, la gola y zoco en los bajos, está subrayada por el perfil del tirador en acabado marrón oscuro.

Гармония лакированного матового Magma ON 102, в котором выполнены дверцы, ручка профиль и цоколь тумб подчеркивается профилем ручки в темно-коричневой отделке.

Moka

_03



_CUCINA

BASI: Ante laccato opaco Piombo 9811 / Maniglia integrata Testa di Moro / Gole Testa di Moro con inserto laccato opaco Piombo 9811 / Zoccoli laccato opaco Piombo 9811
TOP: Gres Fokos Piombo sp. 12 mm
SNACK: Rovere Carbone
COLONNE CON ANTE RIENTRANTI: Ante laccato Metal ossidato Acciaio Peltro 120
BLOCCO INTERNO COLONNE SCOMPARSA: Basi e Pensili: Laccato opaco Piombo 9811 / Top con lavabo integrato e Schienale: Gres Fokos Piombo

_LIVING

BASI sospese: Laccato opaco Magma ON102
PENSILI: Laccato opaco Magma ON102
BOISERIE: Impiallacciato Rovere Carbone / Mensole metallo nero

_KITCHEN

BASE UNITS: Matt lacquered doors Piombo 9811 / Integrated handle Drak Brown / Groove Dark Brown with matt lacquered insert Piombo 9811 / Plinth matt lacquer Piombo 9811
WORKTOP: Gres Fokos Piombo th.12 mm
BREAKFAST TABLE: Oak Carbone
HAWA TALL UNITS: Matt lacquered doors Metal Pewter 120
INTERNAL LAYOUT OF TALL UNITS WITH EXTRACTABLE DOORS: Base units and wall units: Matt lacquer Piombo 9811 / Worktop with integrated sink and backsplash: Gres Fokos Piombo

_LIVING

HANGING BASE UNITS: Matt lacquer Magma ON102
WALL UNITS: Matt lacquer Magma ON102
BOISERIE: Veneered Oak Carbone / Shelves black metal

_CUISINE

BAS: Portes laquées mat Piombo 9811 / Poignée brun foncé / Gorges brun foncé avec insert laqué mat Piombo 9811 / Socles laqués mat Piombo 9811
TOP: Gres Fokos Piombo sp. 12 mm
SNACK: Chêne charbon
COLONNES AVEC PORTES CON PORTES RENTRANTES: Portes laquées métal oxydé étain 120
BLOC INTERNE COLONNES
RETRACTABLES: Bas et éléments hauts: Laqués mat Piombo 9811 / Top avec évier intégré et crédence: Gres Fokos Piombo

_LIVING

BAS: suspendues: Laquées mat Magma ON102
ELEMENTS HAUTS: Laqués mat Magma ON102
BOISERIE: Plaquée chêne charbon / Etagères métal noir

_COCINA

BAJOS: puertas laca mate Piombo 9811 / tirador integrado Testa di Moro / Gola Testa di Moro con inserto laca mate Piombo 9811 / Zoclo laca mate Piombo 9811
ENCIMERA: Gres Fokos Piombo sp. 12 mm
MESA VOLADO: Roble Carbón
COLUMNAS CON PUERTAS ESCAMOTEABLE: puertas laca Metal oxidado Acero Peltro 120
MODULOS INTERIOR COLUMNAS
OCULTABLE: bajos y colgantes en laca mate Piombo 9811 / Encimera con fregadero integrado y trasera: Gres Fokos Piombo

_SALA DE ESTAR

BAJOS suspendido: laca mate Magma ON102
COLGANTES: laca mate Magma ON102
BOISERIE: chapa de madera Roble Carbón / Baldas metal negro

_КУХНЯ

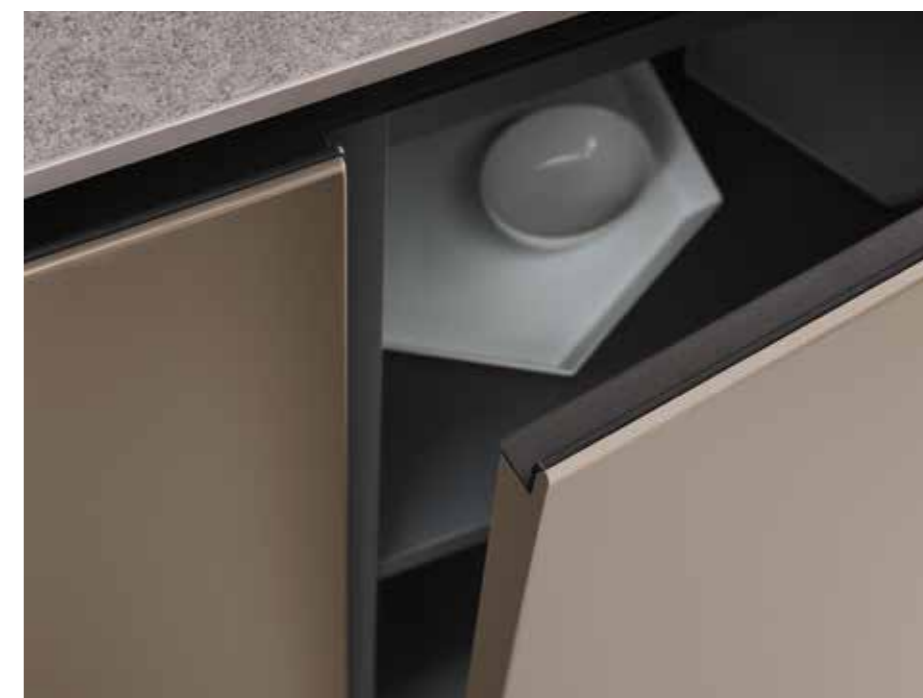
ТУМБЫ: Дверцы в лакированном матовом Piombo 9811 / Встроенная ручка темно-коричневая / Ручка профиль темно-коричневая с лакированной матовой вставкой Piombo 9811 / цоколь лакированный матовый Piombo 9811
СТОЛЕШНИЦА: Керамика Fokos Piombo sp. 12 мм.
БАРНАЯ СТОЙКА: дуб темно-коричневый
КОЛОННЫ С РАЗДВИЖНЫМИ ДВЕРЯМИ: Двери из лакированного окисленного металла Steel Pewter 120
БЛОК КОЛОННЫ ЗАДВИГАЕМЫЙ ВНУТРЬ: Тумбы и навесные полки: лакированный матовый Piombo 9811 / Столешница со встроенной раковиной и стеновой панелью: Керамика Fokos Piombo

_ГОСТИНАЯ

НАВЕСНЫЕ ОСНОВЫ: Лакированный матовый Magma ON102
НАВЕСНЫЕ ПОЛКИ: матовый Magma ON102
НАСТЕННЫЕ ПАНЕЛИ: ипонированный дуб коричнево-черный / стеллаж: черный металл







Linee rigorose e giochi di spessori per evidenziare le varie aree di lavoro dell'isola. Il piano snack in Rovere Carbone, interrompe la continuità formale e materica dell'isola, mentre la maniglia integrata ne sottolinea la pulizia dei volumi.

Rigorous lines and games of thickness highlight the different working areas in the island. The breakfast table oak Carbone interrupts the formal and materic continuity of the island, while the integrated handle highlights the clean volumes.

Lignes strictes et jeux d'épaisseur pour mettre en évidence les différents espaces de travail sur l'île. Le plan snack en chêne charbon interromp la continuité formelle et matérielle de l'île, tandis que la poignée intégrée souligne sur la propreté des volumes.

Líneas rigurosas y juegos de espesores para resaltar las diversas áreas de trabajo en la isla. Este mesa volada en Roble Carbón, interrumpen la continuidad formal y material de la isla, mientras que el tirador integrado enfatiza la limpieza de los volúmenes.

Строгие линии и игра толщин чтобы показать разные полезные поверхности кухонного острова. Поверхность барной стойки в черно-коричневом дубе, прерывает постоянство официальности и отделки острова, в то время как встроенная ручка подчеркивает чистоту форм.



01_ Colonna frigo da 75 / 02_ Colonna Hawa con anta rientrante singola / 03_ Cassetti e cestelli Legrabox con accessori Grigio Orione.

01_ Fridge tall unit 75 / 02_ Hawa tall unit with single door / 03_ Legrabox drawers and deep drawers with Grey Orione accessories.

01_ Colonne frigo de 75 / 02_ Colonne Hawa avec porte rétractable / 03_ Tiroirs et coulissants Legrabox avec accessoires Gris Orion.

01_ Columna Refrigerador de 75 / 02_ Columna mecanismo "Hawa" puertas escamoteable individual / 03_ Cajones y cesats LEGRABOX con accesorios Grigio Orione.

01_ Колонна холодильника с 75 / 02_ Колонна Hawa с одной утопленной дверью / 03_ Ящики и корзины Legrabox с аксессуарами Grigio Orione..







Colonne con ante rientranti che celano il vano funzionale con lavabo integrato. Un'isola di lavoro ampia e completa che ad ante chiuse scompare lasciando spazio alla pulizia compositiva delle colonne.

The tall units with retractable doors conceal a functional area with integrated sink. A broad and complete working surface that disappears with doors closed leaving with a clean layout.

Colonnes avec portes rétractables dissimulant la niche fonctionnelle avec lavabo intégré. Un îlot de travail ample et complet qui, avec les portes fermées, disparaît, laissant la place à la propreté compositionnelle des colonnes.

Columnas con puertas escamoteable ocultan el espacio funcional con fregadero integrado. Una isla de trabajo amplia y completa con las puertas cerradas desaparecen dejando espacio a la limpieza compositiva de las columnas.

Колонны с утопленными дверцами, скрывающими функциональный отсек со встроенной раковиной. Большой и полный рабочий остров, который исчезает с закрытыми дверями, оставляя место для композиционной очистки колонны.





Cucina e Living sono una prosecuzione dell'altro, pur mantenendo identità materiche differenti. Moka permette di estendere i suoi elementi oltre la cucina, attraverso boiserie attrezzate e basi sospese porta tv.

Though maintaining physical identity kitchen and living are a continuation one of the other. Moka makes it possible by extending its elements beyond the kitchen, through equipped boiserie and hanging cabinets used as tv stand.

Cuisine et Living sont l'une continuation de l'autre, tout en maintenant des identités matérielles différentes. Moka permet d'étendre ses éléments au-delà de la cuisine, à travers une boiserie aménagée et des meubles de télévision suspendus.

La cocina y la sala de estar son una en seguida de la otra, manteniendo la identidad material diferente. Moka hace posible extender sus elementos más allá de la cocina, a través de "boiserie" equipado y suspendido que llevan la tele.

Кухня и Гостиная являются продолжением друг друга, сохраняя при этом разные материальные идентичности. Мокка позволяет располагать свои элементы за пределами кухни, благодаря оборудованным настенным панелям и навесными подставкам под телевизор.



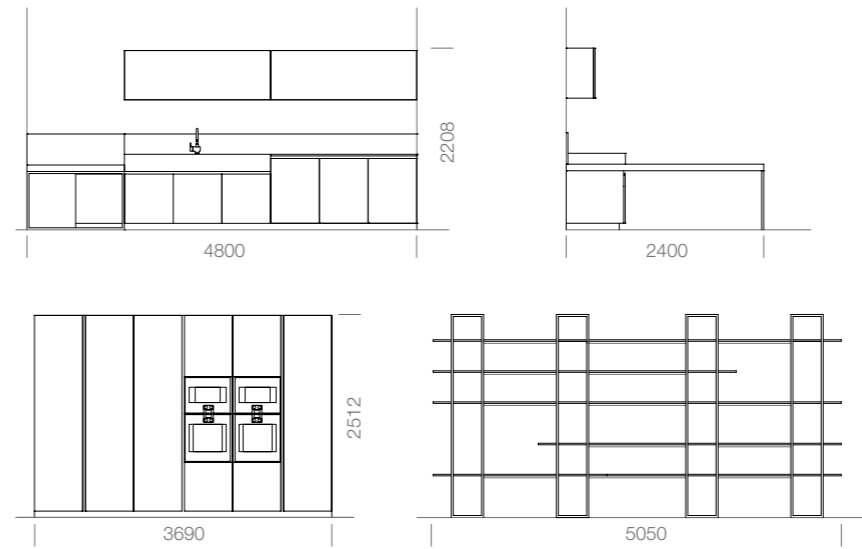
L'elemento boiserie come unione tra basi e pensili. una composizione giorno che racchiude in un unico volume molteplici funzioni. Capiienti cestoni per le basi sospese e ante a ribalta per i pensili, arricchiti da luci led sottopensile che sottolineano i giochi di spessore della boiserie.

The boiserie as a union between base and wall units. An open layout that includes multiple functions in a single volume. Large deep drawers for hanging base units and wall units with flip down doors, enriched by led lights that enhance the thickness of materials of the boiserie.

L'élément boiserie comme union des bas et des éléments hauts. Une composition à jour contenant plusieurs fonctions dans un seul volume. Grands paniers pour bas suspendues et portes abattantes pour éléments hauts, enrichis par des lumières à led qui sous-tendent les panneaux en bois épais.

El elemento "boiserie" para juntar entre bajos y colgantes. una composición abierta que encierra en un solo volumen múltiples funciones. Cajones grandes para bajos suspendidos y puertas pegables para colgantes, enriquecido por luces led bajo piso subrayan juegos gruesos de espesor de la "boiserie".

Элементы настенных панелей как союз тумб и навесных полок, совместная композиция, которая охватывает на одном пространстве несколько функций. Вместительные большие корзины для навесных шкафов и откидная дверь для навесных шкафов, оснащенные светодиодными светильниками рейлинги, которые подчеркивают игру толщин настенных панелей.



_CUCINA

BASI: Ante termostrutturato Caffè UB01 con maniglia integrata Titanio / Gole Titanio inserto laminato Caffè UB01 / Zoccoli finitura Titanio
 COLONNE: Ante termostrutturato Caffè UB01 / Gole Titanio inserto laminato Caffè UB01 / Zoccoli Titanio
 TOP e SCHIENALE: Pietra Fossena fiammata
 TAVOLO INTEGRATO: Pietra Fossena fiammata

_LIBRERIA

STRUTTURA: Metallo nero
 MENSOLE: termostrutturato Caffè UB01

_KITCHEN

BASE UNITS: Door thermostructured Caffè UB01 with integrated handle Titanium / Grooves Titanium with insert laminate Caffè UB01 / Plinth Titanium
 TALL UNITS: Door thermostructured Caffè UB01 / Groove Titanium with insert laminate Caffè UB01 / Plinth Titanium
 WORKTOP and BACKSPLASH: Stone Fossena fiammata
 INTEGRATED TABLE: Stone Fossena fiammata

_BOOKCASE

STRUCTURE: Black Metal
 SHELVES: Thermostructured Caffè UB01

_CUISINE

BAS: Portes thermostructurées Café UB01 avec poignée intégrée Titane / Gorges Titane insert stratifié Caffè UB01 / Socles finition Titane
 COLONNES: Portes thermostructurées Café UB01 / Gorges Titane insert stratifié Caffè UB01 / Socles finition Titane
 TOP et CREDENCE: Pierre Fossena Fiammata
 TABLE INTEGRE: Pierre Fossena Fiammata

_BIBLIOTHEQUE

STRUCTURE: Métal noir
 ETAGERES: thermostructuré Caffè UB01

_COCINA

BAJOS: puertas laminado "termostrutturato" Caffè UB01 con tirador empotrado Titanio / Gola Titanio inserto laminado Caffè UB01 / Zoclo acabado Titanio
 COLUMNAS: puertas laminado "termostrutturato" Caffè UB01 / Gola Titanio inserto laminado Caffè UB01 / Zoclo acabado Titanio
 ENCIMERA y TRASERA: Piedra Fossena fiammata
 MESA DE COMER CONJUNTO: Piedra Fossena fiammata

_LIBRERIA

ESTRUCTURA: Metal negro
 BALDAS: Laminado "termostrutturato" Caffè UB01

_КУХНЯ

ТУМБЫ: Двери термоструктурированный Caffè UB01 со встроенной ручкой Titanio / Ручка профиль ламинированный Caffè UB01 / Цоколи отделка Titanio
 КОЛОННЫ: Двери термоструктурированный Caffè UB01 / ручка профиль Titanio со вставкой ламинированного Caffè UB01 / Цоколи Titanio
 СТОЛЕШНИЦА И СТЕНОВАЯ ПАНЕЛЬ: камень Fossena fiammata
 ВСТРОЕННЫЙ СТОЛ: камень Fossena fiammata

_БИБЛИОТЕКА

СТРУКТУРА: черный металл
 СТЕЛЛАЖ: термоструктурированный Caffè UB01





Pietra fossena fiammata e termostrutturato caffè, le finiture che caratterizzano la cucina con tavolo integrato. Accostamenti materici e cromatici che sottolineano volumi puri ed equilibrati.

Stone Fossena Fiammata and Thermostructured Caffè are the finishes that characterize the kitchen with integrated table. Material and chromatic combinations that emphasize pure and balanced volumes.

Pierre Fossena Fiammata et thermostructuré café sont les finitions qui caractérisent la cuisine avec table intégré. Combinaisons de matériaux et de couleurs soulignant des volumes purs et équilibrés.

Piedra "Fosseana Flameada" y laminado "termoestructurado" Cafe, los acabados que caracterizan la cocina con mesa integrada. Combinaciones de materiales y cromáticas que enfatizan volúmenes puros y equilibrados.

Камень fossena fiammata и термоструктурированный caffè, отделка, которая характеризует кухню со встроенным столом. Сочетание нетрадиционных материалов и хроматических цветов, которые подчеркивают чистые и сбалансированные объемы.







Cucina e tavolo come elemento unico, giochi di spessori che delimitano virtualmente funzioni differenti senza interrompere la continuità dei volumi.

Kitchen and table as a unique element, games of thicknesses that virtually bound different functions without stopping the continuity of the volumes.

Cuisine et table en tant qu'élément unique, jeux d'épaisseur qui limitent pratiquement différentes fonctions sans interrompre la continuité des volumes.

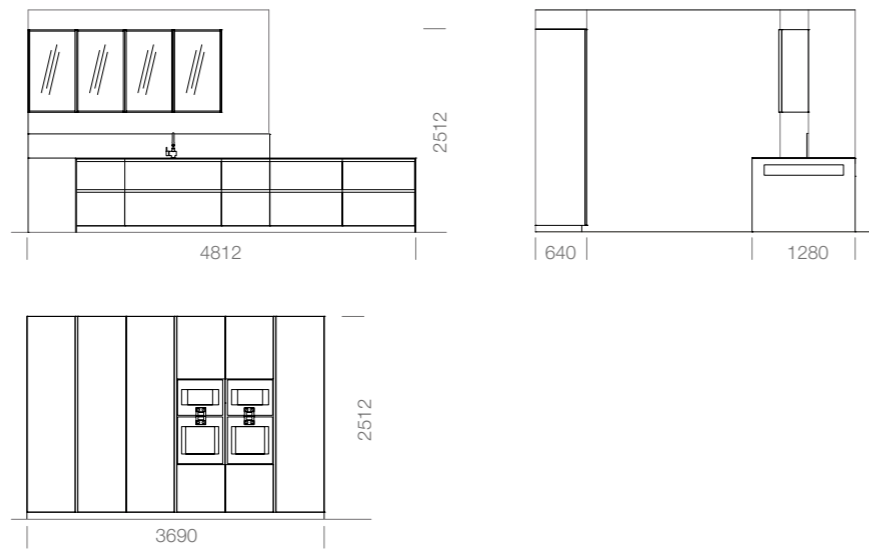
Cocina y mesa como elemento unico, juegos de espesores que virtualmente atado diferentes funciones sin interrumpir la continuidad de volúmenes.

Кухня и стол как уникальный элемент, игра толщин, которые фактически определяют различные функции, не нарушая непрерывности пространства.



Moka

_05



_CUCINA

BASI: Ante Fenix Gr. Londra 0718 / Gole e Zoccoli Lacato opaco Gr. Londra 0718MS

PENSILI: Telaio Testa di Moro e Vetro Trasparente

COLONNE: Ante Rovere Carbone / Gole Testa di moro inserto Rovere Carbone

TOP e SCHIENALE: Fenix Gr. Londra 0718

SNACK ESTRAIBILE: Rovere Carbone

_KITCHEN

BASE UNITS: Doors Fenix Grigio Londra 0718 / Grooves and plinth matt lacquer Grigio Londra 0718MS

WALL UNITS: Frame Dark Brown and transparent glass

TALL UNITS: Doors Oak Carbone / Groove Dark Brown with insert Oak Carbone

WORKTOP and BACKSPLASH: Fenix Grigio Londra 0718

EXTRACTABLE BREAKFAST TABLE: Oak Carbone

_CUISINE

BAS: Portes Fenix Gr. Londra 0718 / Gorges et socles laqués mat Gr. Londra 0718MS

EL. HAUTS: Cadre brun foncé et verre transparent

COLONNES: Portes Chêne charbon / Gorges brun foncé insert chêne charbon

TOP et CREDENCE: Fenix Gr. Londra 0718

SNACK EXTRAIBLE: Chêne charbon

_COCINA

BAJOS: puertas laminado Fenix Gr. Londra 0718 / Gola y Zoclo laca mate Gr. Londra 0718MS

COLGANTES: Marco aluminio acabado Testa di Moro y cristal transparente

COLUMNAS: puertas Roble Carbón / Gola Testa di moro inserto Roble Carbón

ENCIMERA y TRASERA: laminado Fenix Gr. Londra 0718

MESA VOLADO EXTRAIBLE: Roble Carbón

_КУХНЯ

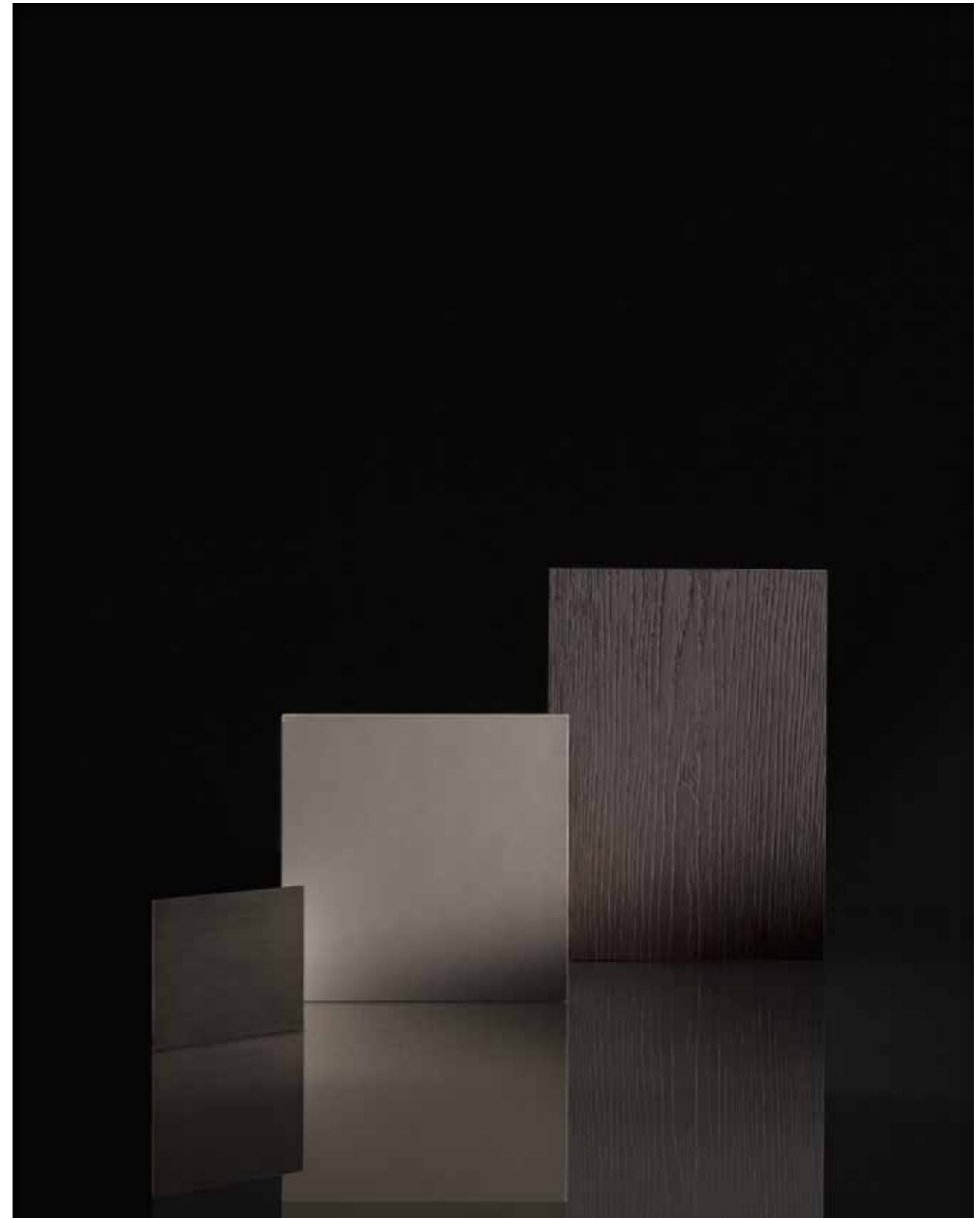
ТУМБЫ: Двери Fenix Gr. Londra 0718 / Ручка профиль и цоколи лакированный матовый Gr. Londra 0718MS

НАВЕСНЫЕ ПОЛКИ: темно-коричневая и прозрачная стеклянная рама

КОЛОННЫ: Двери дуб черно-коричневый/ ручка профиль темно-коричневая со вставкой Черно-коричневый дуб.

СТОЛЕШНИЦА И СТЕНОВАЯ ПАНЕЛЬ: Fenix Gr. Londra 0718

БАРНАЯ СТОЙКА СЪЕМНАЯ: черно-коричневый дуб.









Vetro trasparente per i pensili a telaio in finitura testa di moro. Contenitori funzionali grazie ai led verticali inseriti nella scocca interna.

Wall units with dark brown frame and transparent glass. The vertical led lights inserted in the inner part of carcass create a functional storage.

Verre transparent pour les éléments hauts en finition marron foncé. Eléments de rangement fonctionnels grâce aux leds verticales insérées dans le corps interne.

Cristal transparente para los colgantes con marco en acabado marrón oscuro. Contenedores funcionales gracias a los leds verticales insertados en el armazón interno.

Прозрачное стекло для настенных шкафов темно-коричневого цвета. Функциональные контейнеры благодаря вертикальным светодиодам, вставленным во внутренний корпус.







Moka

_06



_CUCINA

BASI: Ante Gres Fokos Piombo con telaio e maniglia integrata Testa di Moro / Gole Testa di Moro con inserto Gres Fokos Piombo / Zoccoli Testa di Moro
TOP: Gres Fokos Piombo sp. 12 mm
SNACK: Rovere Grey
COLONNE: Ante laccato Metal Titanio Ossidato 090
BLOCCO INTERNO COLONNE SCOMPARSA: Basi e Pensili in Gres Fokos Piombo / Top con lavabo integrato e schienale in Gres Fokos Piombo

_KITCHEN

BASE UNITS: Doors Gres Fokos Piombo with frame and integrated handle Dark Brown / Grooves Dark Brown with insert Gres Fokos Piombo / Plinth Dark Brown
WORKTOP: Gres Fokos Piombo th.12 mm
BREAKFAST TABLE: Oak Grey
TALL UNITS: Doors lacquered Metal Titanium 090
CABINETS INSIDE TALL UNIT WITH RETRACTABLE DOORS: base units and wall units in Gres Fokos Piombo / Worktop with integrated sink and backsplash Gres Fokos Piombo

_CUISINE

BAS: Portes Gres Fokos Piombo avec cadre et poignée intégrée brun foncé / Gorges brun foncé avec insert Gres Fokos Piombo / Socles brun foncé
TOP: Gres Fokos Piombo sp. 12 mm
SNACK: Chêne Grey
COLONNES: Portes laquées Métal Titane Oxydé 090
BLOC INTERNE COLONNES RETRACTIBLES: Bas et éléments hauts en Gres Fokos Piombo / Plan de travail avec évier intégré et crédence en Gres Fokos Piombo

_COCINA

BAJOS: puertas Gres Fokos Piombo con marco y tirador empotrado Testa di Moro / Gola Testa di Moro con inserto Gres Fokos Piombo / Zoclo Testa di Moro
ENCIMERA: Gres Fokos Piombo esp. 12 mm
MESA VOLADO : Roble Grey
COLUMNAS: puertas laca Metal Titanio Ossidato 090
MODULOS INTERIOR COLUMNAS OCULTABLE: bajos y colgantes en Gres Fokos Piombo / Encimera con fregadero empotrado y trasera en Gres Fokos Piombo

_КУХНЯ

ТУМБЫ: Дверцы: керамика Fokos Piombo с рамой и встроенной ручкой темно-коричневой / ручка профиль темно-коричневая со вставкой из керамики Fokos Piombo / Цоколи темно-коричневые
СТОЛешНИЦА: Керамика Fokos Piombo sp. 12 мм.
БАРНАЯ СТОЙКА: серый дуб
КОЛОННЫ: Дверцы лакированный металл Титано анодированный 090
БЛОК КОЛОННЫ ЗАДВИГАЕМЫЙ ВНУТРЬ: Тумбы и навесные полки в керамике Fokos Piombo / столешница с встроенной раковиной и стеновой панелью в керамике Fokos Piombo







Total Gres Fokos Piombo per l'ampia isola, il cui equilibrio viene interrotto solo dal piano snack in Rovere Grey.

Total Gres Fokos Piombo for the wide island, whose balance is broken by the breakfast table made of Rovere Grey.

Total Gres Fokos Lead pour la grande île dont l'équilibre n'est interrompu que par le plateau en chêne gris.

Completo "Gres Fokos Plomo" por la isla ancha, cuyo equilibrio solo es interrumpido por la mesa volada en Roble Gris.

Полностью из керамики Fokos Piombo для широкого острова, чей баланс нарушается только поверхностью барной стойки в сером дубе.







Le ante con telaio, in finitura Testa di Moro, si accostano piacevolmente alla calda essenza degli interni cassetto e alla nuova finitura Grigio Orione delle strutture.

The doors with dark brown frame come closer to the warm essence of the drawer interior and to the new structure in Grigio Orione finish.

Les portes avec cadre, dans la finition brun foncé, s'harmonisent agréablement avec l'essence chaude des intérieurs de tiroirs et la nouvelle finition Orione Grey des structures.

Las puertas con marco, en acabado marron oscuro, se acercan con cariño a la cálida esencia del interior del cajón y al nuevo acabado interior del armazón de Orione Grigio.

Двери с рамой, отделка темно-коричневого цвета, прекрасно сочетаются с теплой сущностью интерьера ящика и новой отделкой структуры Grey Orione.





Le ante rientranti, in finitura Titanio ossidato, racchiudono al loro interno un blocco cucina personalizzabile in ogni suo modulo e finitura.

The matt lacquered Oxidized Titanium extractable doors contain a proper kitchen that can be customized in every single part and finish.

Les portes rétractibles, en finition titane oxydé, renferment à l'intérieur un bloc de cuisine personnalisable dans chaque module et finition.

Las puertas escamoteable, en acabado de Titanio oxidado, encierran un bloque de cocina en su interior personalizable en todas las formas y acabados.

Встраиваемые двери с отделкой из анодированного титана содержат настраиваемый кухонный блок в каждом из своих модулей и отделок.

Technical

solution

Technical solution

Anta con maniglia integrata

Door with integrated handle / Porte avec poignée intégrée / Puertas con tirador empotrado / Дверца со встроенной ручкой



Anta telaio alluminio in finitura titanio o testa di moro, con maniglia integrata

Door with aluminium frame (titanium or dark brown finish) with integrated handle / Porte avec cadre aluminium en finition titane ou brun foncé, avec poignée intégrée / Puertas con marco en aluminio acabado Titanio o Testa di Moro con tirador empotrado / Алюминиевая рама с отделкой из титана или темно-коричневого цвета, со встроенной ручкой



Anta squadrata

Squared door / Porte carrée / Puertas cuadrada / Квадратная дверца



Profilo maniglia disponibile in finitura Titanio o Testa di moro

Profile handle available in Titanium or Dark Brown finish / Profil poignée disponible en finition Titane ou brun foncé / Perfil tirador disponible en Titanio o Testa di moro / Профиль ручки доступен в титановой или темно-коричневой отделке



Gole in finitura Titanio, Testa di moro, con inserto personalizzabile o laccate come i frontali

Grooves Titanium or Dark Brown finish, with custom insert or lacquered like doors / Gorges en finition Titane, Brun Foncé, avec insert personnalisable ou laquées comme les portes / Gola acabado Titanio, Testa di moro, con inserto personalizado o lacado igual que el frente / Ручка профиль в титановой отделке, темно-коричневая, с настраиваемой вставкой или лакированные, как фронтальные



Technical solution

Struttura e interni in finitura Grigio Orione

Structure and interior finished Grigio Orione / Structure et intérieures en finition gris Orion / Armazón y partes interiores en acabado Grigio Orione / Каркас и внутреннее содержание в отделке Grigio Orione



Meccanismo basculante SLIM

Flip up mechanism SLIM / Mecanisme abatible SLIM / Mecanismo pivotante SLIM / Механизм наклона SLIM



Cerniere ONIX con copricerniera

Hinges ONIX with plate cover / Charnière ONIX avec cache-charnière / Bisagras ONIX con placa / Петли ONIX с шарнирной крышкой



Technical solution

Attrezzature e accessori interni

Mechanisms and Interior Equipments / Equipement et accessoires internes / Organizadores y accesorios interiores / Внутреннее оборудование и аксессуары



Technical solution

Boiserie millerighe modulare in essenza, con mensole accessorie in metallo nero

Modular Boiserie Millerighe veneered finish, shelves in metal black / Boiserie rainurée modulaire en bois, avec étagères en métal noir / Boiserie ranuradas modular esencia madera, baldas y accesorios en negro / Модульная мелкая полка, с дополнительными полками из черного металла



Finishes

collection

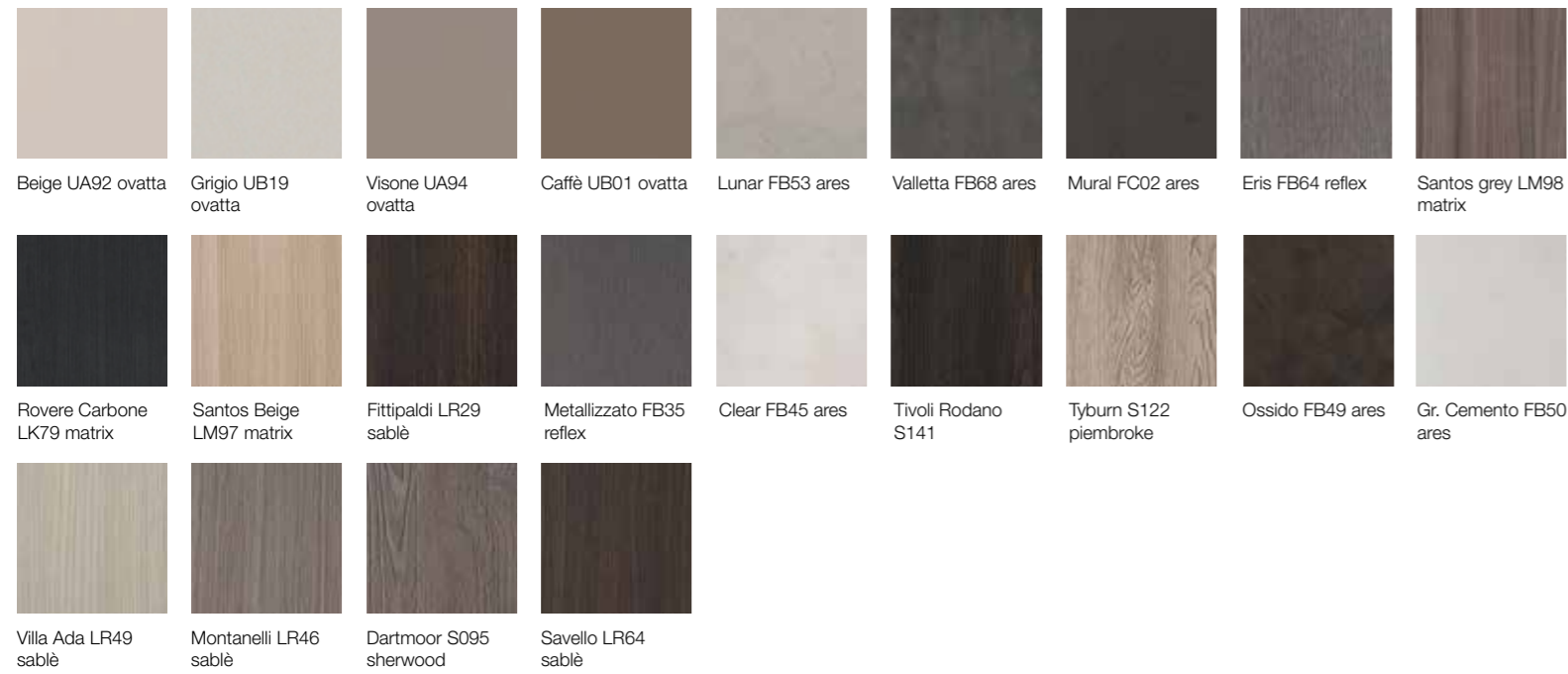
Libreria telescopica (da H 2510 a H 2710) con struttura in finitura alluminio nero e mensole nelle varie finiture dei frontali

Telescopic Bookcase (from H 2510 to H 2710) with metal black structure and shelves in matching color of doors / Bibliothèque télescopique (de H 2510 à H 2710) avec structure en aluminium noir et étagères dans les finitions des portes / Librería ajustable (de Altura 2510 hasta Altura 2710) estructura en acabado aluminio negro y baldas personalizada en los acabados de los frentes / Телескопический книжный шкаф (от H 2510 до H 2710) со структурой из черного алюминия отделкой и полками в различных отделках фасадов

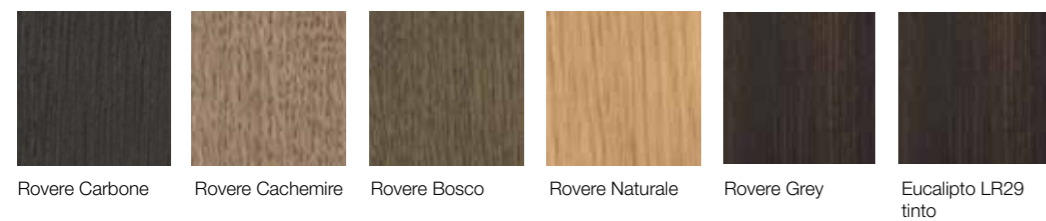


Ante/doors/portes/puertas/Дверцы

Termostutturato/Thermostructured/Thermostructurées/Laminado "Termostutturato"/Термоструктурированный



Impiallacciato/Veneered/Plaquées/Chapa de madera/шпонированный

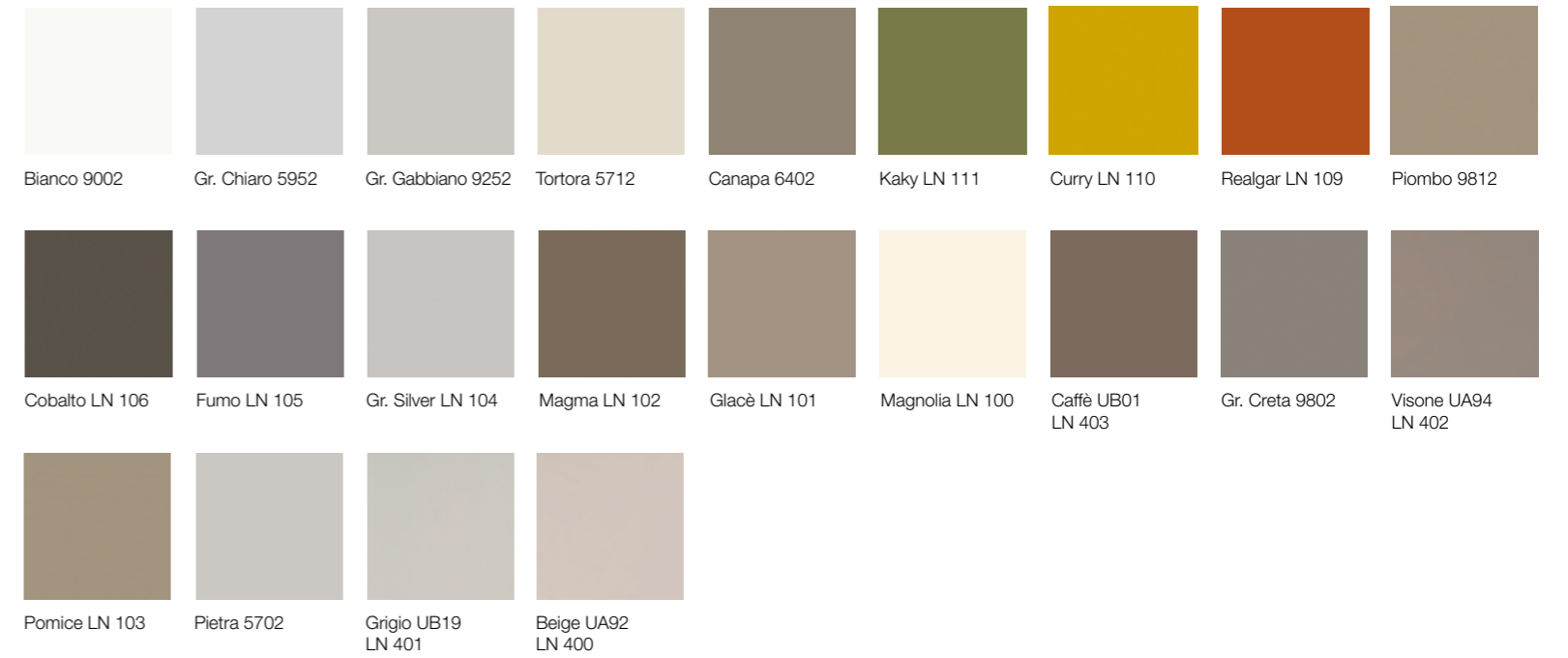


Laccato opaco/Matt lacquered/Laque Mat/Laca mate/Лакированный матовый

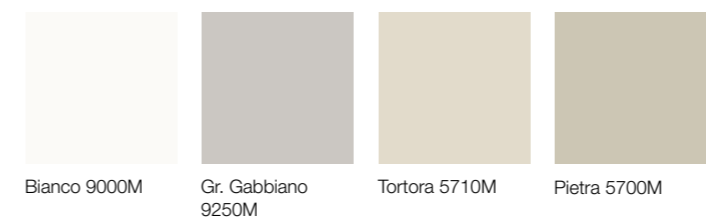


Ante/doors/portes/puertas/Дверцы

Laccato lucido/Glossy Lacquered/Laque Brillant/Laca brillante/Лакированный полированный



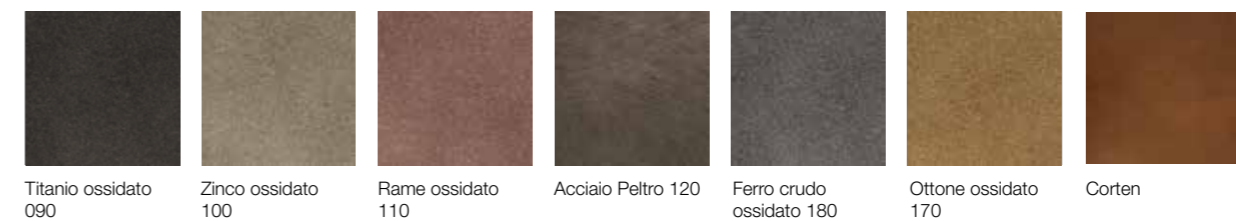
Laccato opaco Microtesturizzato/Microtextured matt lacquered/Laque mat Microtexturisée/Laca mate "Microtesturizzato"/Лакированный матовый микротекстурированный/



Laccato Metal Anticato/Metal Antique Lacquered/Laque Métal Vieillie/Laca Metal Antiquo/Лакированный металл с эффектом старения

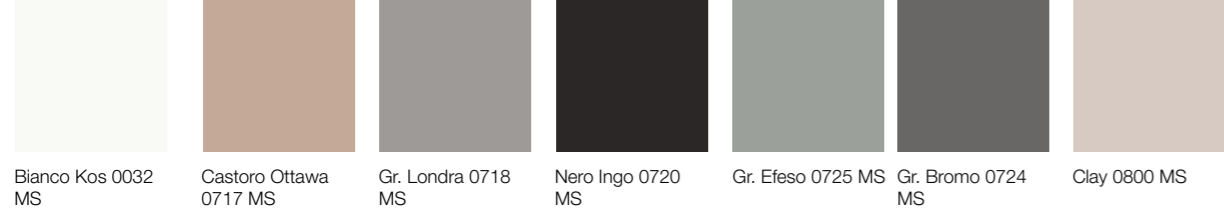


Laccato Metal Ossidato/Metal Oxidized Lacquered/Laque Métal Oxydé/Laca Metal Oxidado/лакированный металл анодированный

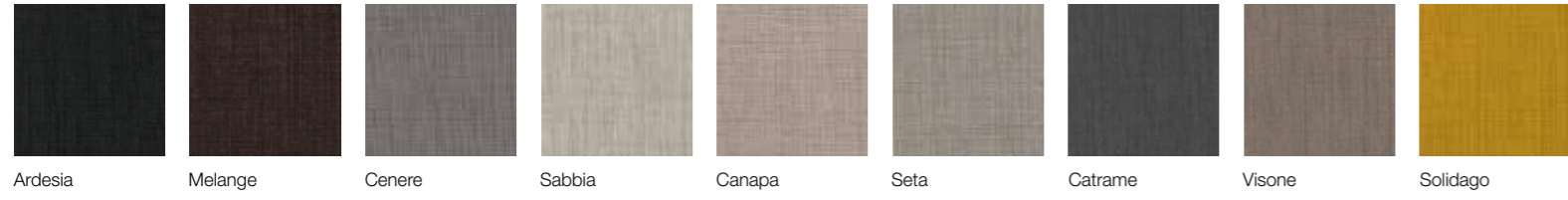


Ante/doors/portes/puertas Дверцы

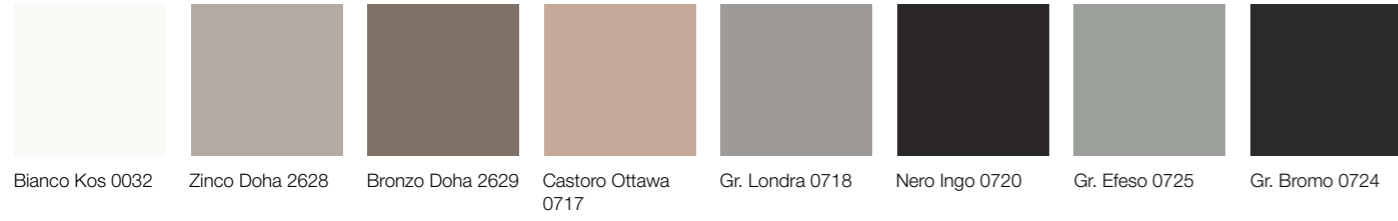
Laccato opaco MS/MS Matt Lacquered/Laque Mat MS/Laca mate MS/Лакированный матовый MS



Laccato Fibromat/Fribromat Lacquered/Laque Fibromat/Laca Fibromat/Лакированный Fibromat



Fenix NTM/Fenix NTM/Fenix NTM/Laminado Fenix NTM/ Fenix NTM



Gres/Gres/Gres/Porcelanico Gres/Керамика



Moka

_marzo 2019 Pedini spa

AD: Sabrina De Franceschi

Photo: Gabriotti Fotografi

Styling: Carla Bernardis

Photo 3D: Nerokubo

Colour separation: Lucegroup

Printed:

PEDINI®

PEDINI spa via Aspigo 8
61030 Lucrezia di Cartoceto (PU) Italy
Tel. +39 0721 899988 Fax +39 0721 1622096
www.pedini.it e-mail: info@pedini.it